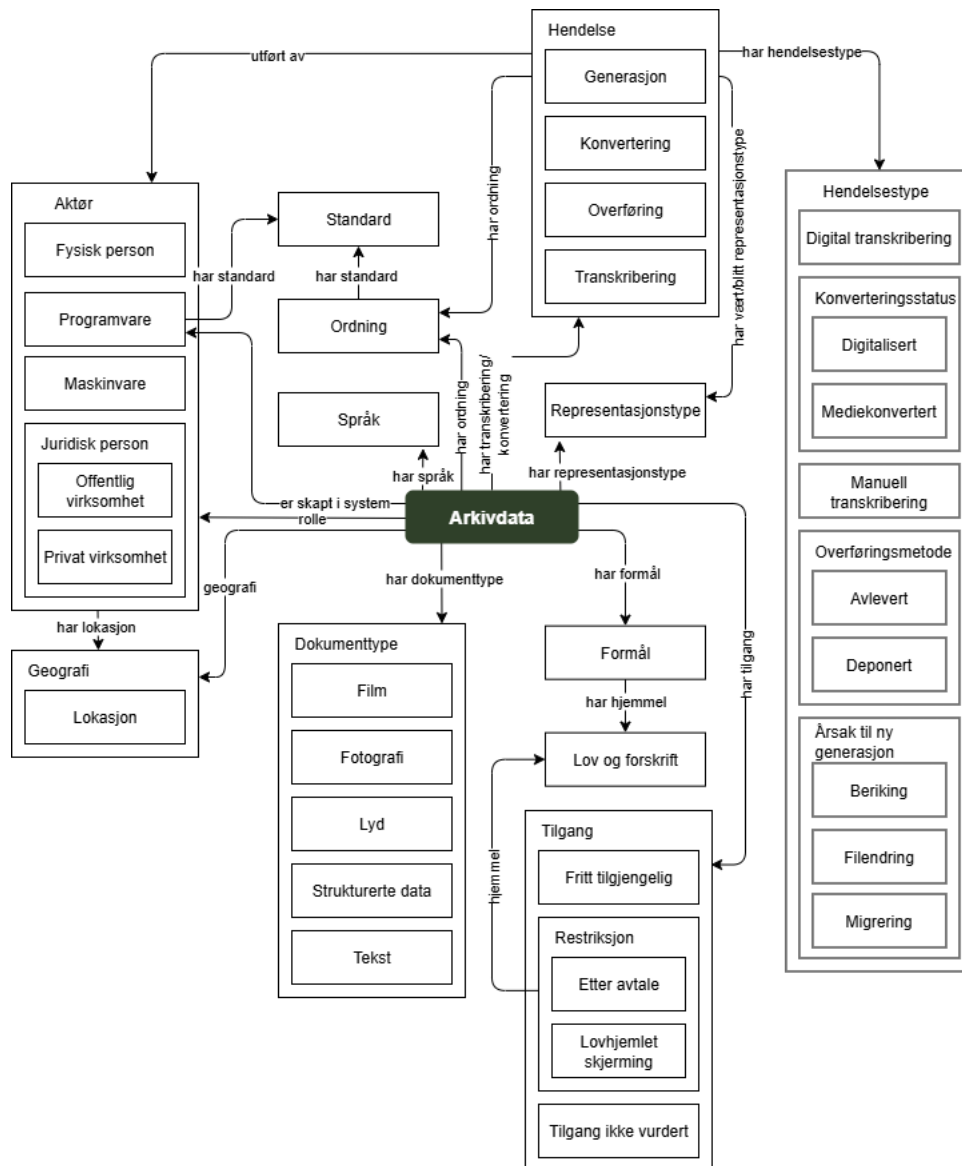


# Nasjonalarkivets informasjonsmodell for metadata

## Konseptuell metadatamodell



### Tekstlig konseptuell modell

<b>Konsept</b>	Arkivdata
<b>Beskrivelse</b>	En informasjonsmengde som er produsert eller mottatt, og bevart av en agent som en del av agentens aktiviteter/handlinger/virke
<b>RiC kobling</b>	RiC-E02   Record Resource (exactMatch)
<b>Eksempel</b>	Arkiv, arkivpakke, arkivserie (og underserie), arkivstykke, arkivmappe, datasett, tekstdokument, pergament, fragment, foto, film og lydopptak.

<b>Konsept</b>	Representasjonstype	
<b>Beskrivelse</b>	Om arkivdata har analoge eller digitale representasjoner eller både har digitale og analoge representasjoner	
<b>RiC kobling</b>	RiC-A37   Representation Type (exactMatch)	
<b>Eksempel</b>		
Representasjonstyper av arkivdata	<b>Navn</b>	<b>Beskrivelse</b>
	Analog	En kvantitativ variabel som kan endres langs en kontinuerlig (trinnløs) skala
	Digital	En informasjonsmengde laget eller lagret med en oppløsning i endelig oppdelte (kvantiserte) trinn, og kan lagres og gjengis uten informasjonstap

<b>Konsept</b>	Aktør	
<b>Beskrivelse</b>	En person, gruppe, rolle, maskinvare eller programvare som kan opptre med én eller flere identiteter og utføre aktiviteter.	
<b>RiC kobling</b>	RiC-E07   Agent (exactMatch)	
<b>Eksempel</b>		
<b>Type aktører:</b>	<b>Navn</b>	<b>Beskrivelse</b>
	Maskinvare	Maskinvare er de fysiske delene en datamaskin eller annen teknologisk innretning består av
	Programvare	Program som kan brukes av en datamaskin
	Fysisk person	En fysisk person er et menneske.
	Juridisk person	Et rettssubjekt som ikke er en fysisk person.
	<ul style="list-style-type: none"> <li>Offentlig virksomhet</li> <li>Privat virksomhet</li> </ul>	Stat, kommune og fylkeskommune Virksomhet i privat eie og ideelle organisasjoner

<b>Konsept</b>	Formål	
<b>Beskrivelse</b>	<i>Beslutninger, aktiviteter og hendelser som hjemler eller er årsaken til at arkivdata skapes</i>	
<b>RiC kobling</b>	RiC-E15	Activity (closeMatch) (bred tolkning)
<b>Eksempel</b>		

<b>Konsept</b>	Hendelse	
<b>Beskrivelse</b>	Noe som skjer i tid og rom med arkivdata	
<b>RiC kobling</b>	RiC-E14	Event (exactMatch)
<b>Eksempel</b>	Skanning av papir, transkribering av tekst	
<b>Type hendelse</b> Hva har skjedd med arkivdataen	<b>Navn</b>	<b>Beskrivelse</b>
	Generasjon	En hendelse som skaper en ny generasjon av arkivdata
	Konvertering	Aktiviteten som omformer og overfører arkivdata fra analoge til digitale formater
	Overføring	En hendelse der arkivdata er overført gjennom avlevering eller deponering
	Transkribert	Omskrive (tekst) fra ett tegnsystem til et annet eller nedtegne ytringer fra et dokument (eller en digital representasjon av et dokument).

<b>Konsept</b>	Hendelsestype	
<b>Beskrivelse</b>	Kategorisering av en hendelse	
<b>RiC kobling</b>	RiC-A18	Event Type (exactMatch)
<b>Eksempel</b>		
<b>Hendelsestyper</b> Hva har skjedd med arkivdataen?	<b>Navn</b>	<b>Beskrivelse</b>
	Konverteringsstatus	Om arkivdata er mediekonvertert, digitalisert eller transkribert
	Manuell transkribering	Omskrive (tekst) fra ett tegnsystem til et annet eller nedtegne ytringer fra et dokument (eller en digital representasjon av et dokument) ved hjelp av mennesker.
	Maskinell transkribering	Omskrive (tekst) fra ett tegnsystem til et annet eller nedtegne ytringer fra et dokument (eller en digital representasjon av et dokument) ved hjelp av maskiner.
	Overføringsmetode	En hendelsestype for metodikk for overføring av arkivdata
	<ul style="list-style-type: none"> <li>Avlevering</li> </ul>	<i>Metode for overføring av arkivdata. Råderetten blir overtatt av Nasjonalarkivet.</i>
	<ul style="list-style-type: none"> <li>Deponering</li> </ul>	<i>En metode for overføring av arkivdata der Nasjonalarkivet ikke har råderett, men oppbevarer den respektive arkivdata</i>
Årsak til ny generasjon	Samlebetegnelse for årsaker til ny generasjon av arkivdata.	
<ul style="list-style-type: none"> <li>Beriking</li> </ul>		

	<ul style="list-style-type: none"> <li>• <i>Filendring</i></li> </ul>	
	<ul style="list-style-type: none"> <li>• <i>Migrering</i></li> </ul>	

<b>Konsept</b>	Tilgang	
<b>Beskrivelse</b>	Om arkivdata er fritt tilgjengelig eller underlagt restriksjoner eller om tilgang ikke er vurdert	
<b>RiC kobling</b>	RiC-A08	Conditions Of Access (exactMatch)
<b>Eksempel</b>		
<b>Type tilganger</b> (Hvilke tilganger har arkivdataen)	<b>Navn</b>	<b>Beskrivelse</b>
	Fritt tilgjengelig	Ingen restriksjoner på tilgangen til arkivdata
	Tilgang ikke vurdert	Tilgang til arkivdata ikke er vurdert
	Restriksjon	Angir at det er begrensninger for publikums tilgang til arkivdata og hvilke begrensninger som gjelder
	<ul style="list-style-type: none"> <li>• <i>Etter avtale</i></li> <li>• <i>Lovhjemlet skjerming</i></li> </ul>	<i>Tilgang etter avtale med råderettshaver</i> <i>Angir at publikums tilgang til arkivdata er hjemlet i lov</i>

<b>Konsept</b>	Dokumenttype	
<b>Beskrivelse</b>	<i>Hvorvidt arkivdata er tekst, lyd, foto eller film.</i>	
<b>RiC kobling</b>	RiC-A10	Content Type (exactMatch)
<b>Eksempel</b>		
<b>Dokument-typer</b> Hvilken dokumenttype består arkivdataen av?	<b>Navn</b>	<b>Beskrivelse</b>
	Film	Rekke av levende bilder som danner en helhet fotografert med en bildefrekvens som gjør at motivet tilsynelatende beveger seg under fremvisning.
	Fotografi	Bilde (på papir, negativ eller digitalt), tatt med et kamera
	Lyd	Sanseinntrykk oppfattet gjennom øret.
	Strukturert data	Data som følger en forhåndsbestemt eller sett med regler og som er lagret digitalt.
Tekst	Sammenhengende meningsfylt følge av trykte eller skrevne ord.	

<b>Konsept</b>	Ordning	
<b>Beskrivelse</b>	Ordning av arkiv, som arkivnøkkel eller arkivkoder.	
<b>RiC kobling</b>	RiC-A40	Structure (closeMatch)
<b>Eksempel</b>		

<b>Konsept</b>	Påstand	
<b>Beskrivelse</b>	<i>En påstand er en betegnelse om noe som hevdes ubegrunnet eller stedig. En påstand kan gis for alle ting innenfor modellen.</i>	
<b>RiC kobling</b>	RiC-RA01	Certainty Of Relation (exactMatch)
<b>Eksempel</b>		

<b>Konsept</b>	Geografi	
<b>Beskrivelse</b>	<i>Geografisk område som er relevant for innholdet i arkivdata</i>	
<b>RiC kobling</b>	RiC-RA06	Place (exactMatch)
<b>Eksempel</b>		
<b>Geografi:</b> Geografisk lokasjon relevant for arkivdataen	<b>Navn</b>	<b>Beskrivelse</b>
	Lokasjon	<i>Det eller de geografiske stedene en agent er fysisk lokalisert.</i>

<b>Konsept</b>	Språk	
<b>Beskrivelse</b>	System av konvensjonelle tegn og symboler som mennesker bruker for å uttrykke seg og for å kommunisere med hverandre	
<b>RiC kobling</b>	RiC-A25	Language (exactMatch)
<b>Eksempel</b>		

<b>Konsept</b>	Lov og forskrift	
<b>Beskrivelse</b>	Generelle rettsregler som fastsetter rettigheter og plikter for fysiske eller juridisk personer.	
<b>RiC kobling</b>	RiC-E16	Rule (closeMatch)
<b>Eksempel</b>		

<b>Konsept</b>	Standard	
<b>Beskrivelse</b>	<i>En felles «oppskrift» på hvordan noe er laget eller gjennomført</i>	
<b>Eksempel</b>		